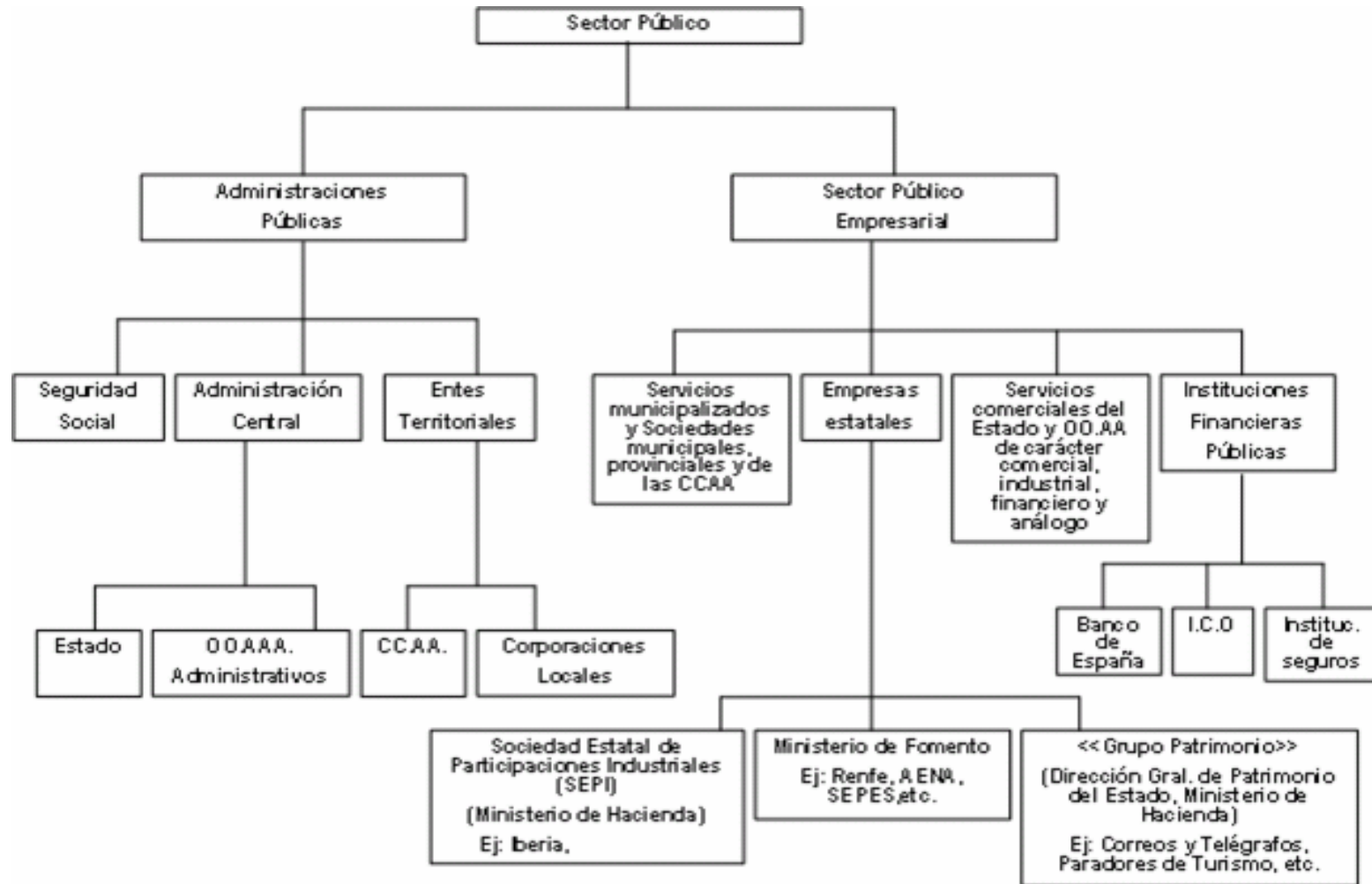


Sector Público. Objetivos:

Administración Pública: Administrar y financiar un conjunto de actividades que principalmente no se orientan a la producción para la venta, a favor de la colectividad.

Empresas públicas (sector público empresarial): Producir bienes y servicios no financieros destinados a la venta.

Estructura del sector público español



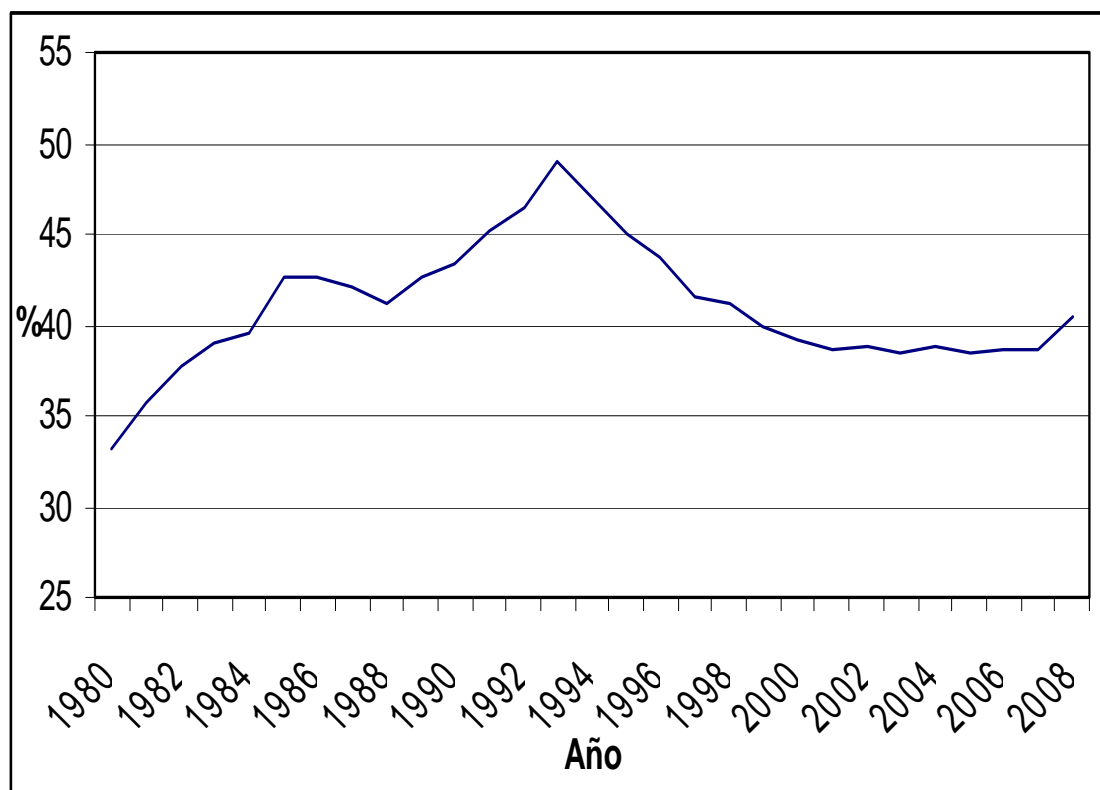
Índices de dimensión del sector público

	Gasto público no financ./ PIB	Impuestos + cotizs. socs./ PIB	Déficit público/ PIB	Deuda pública/ PIB
1980	33,1	26,7	-2,6	18,7
1981	35,8	27,9	-3,9	24,8
1982	37,7	27,9	-5,6	31,6
1983	39	30,1	-4,8	40,6
1984	39,6	29,9	-5,4	39,1
1985	42,6	30,9	-6,2	45,1
1986	42,6	31,5	-5,5	45,3
1987	42,1	33,5	-3,7	45,7
1988	41,2	33,3	-3,3	41,4
1989	42,7	35,2	-3,5	43,6
1990	43,4	35	-4,2	45
1991	45,1	35,1	-4,3	45,8
1992	46,5	36,6	-4	48,3
1993	49	35,4	-6,7	60,4
1994	47	34,5	-6,1	63
1995	45	33,6	-6,6	64
1996	43,8	34	-4,9	68,2
1997	41,6	34,4	-3,2	66,1
1998	41,1	34,7	-1,2	64,1
1999	39,9	35,4	-1	62,3
2000	39,1	35,9	-0,6	59,3
2001	38,6	34,8	-0,5	55,5
2002	38,9	35,6	-0,3	52,5
2003	38,4	35,8	-0,2	48,7
2004	38,9	34,7	-0,3	46,2
2005	38,5	35,8	1	43
2006	38,6	36,6	1,8	39,7
2007	38,7	37,1	2,2	36,2
2008	40,5	32,8	-3,4	39,5
2009 (p)			-5,8	

Fuente: IGAE y MEH.

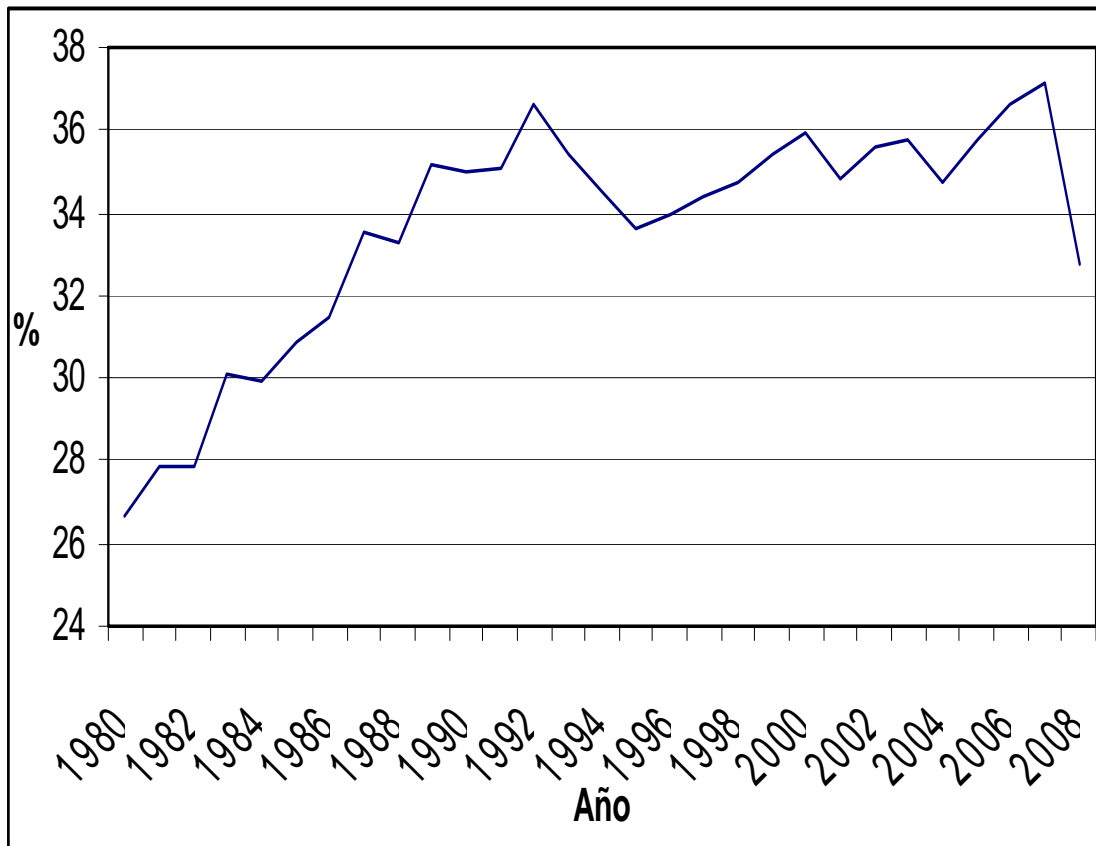
Nota: (p) previsión

**Evolución del gasto público no financiero con relación al PIB;
1980-2008 (%).**



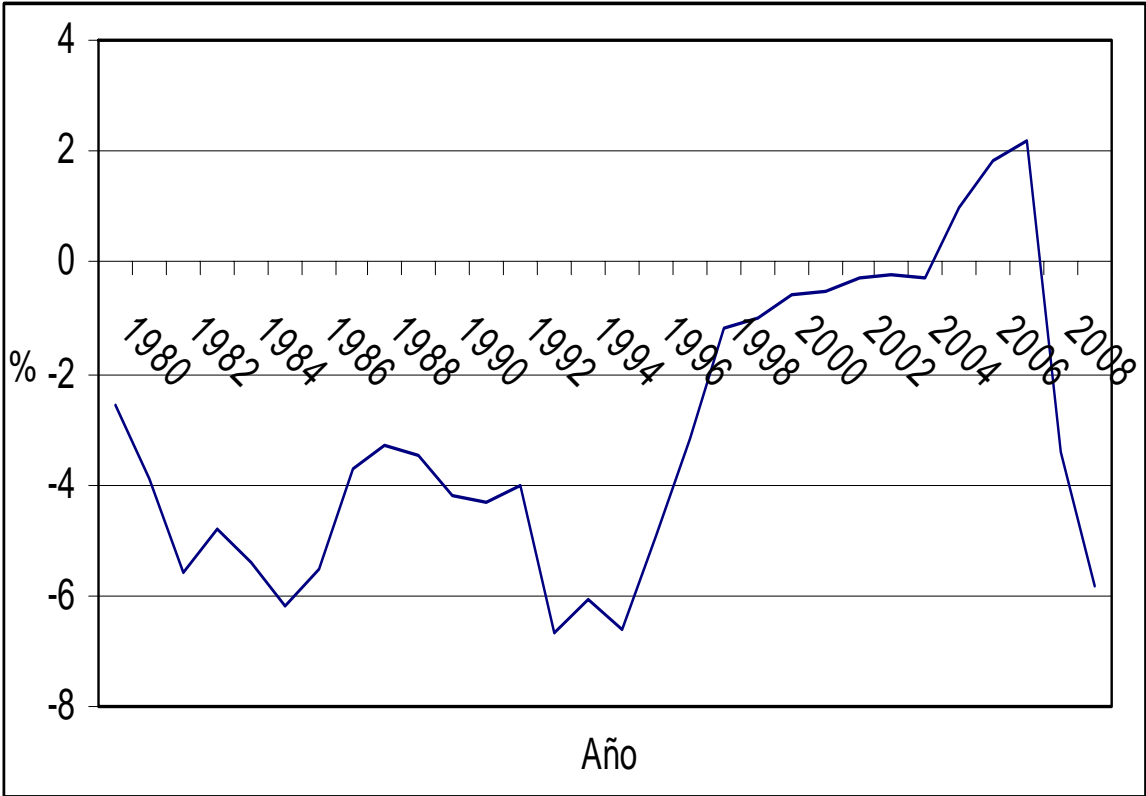
Fuente: MEH.

**Evolución de los ingresos fiscales en relación al PIB
(indicador de presión fiscal); 1980-2008 (%).**



Fuente: IGAE.

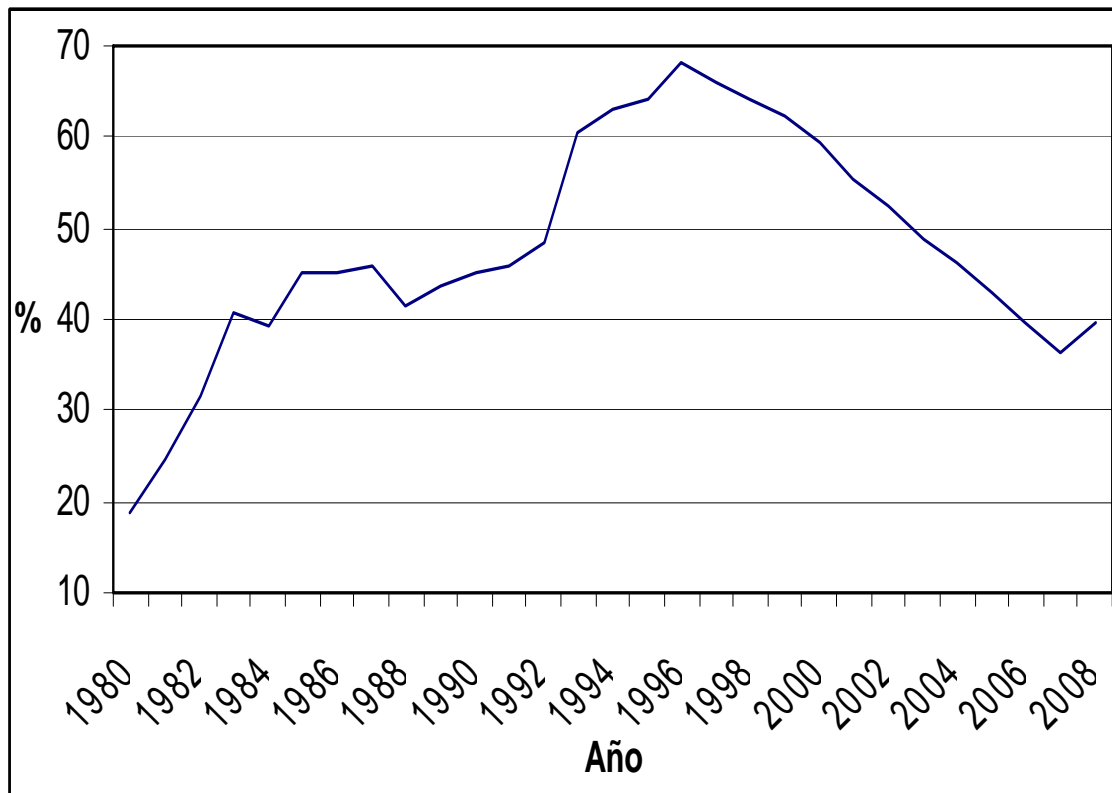
Evolución del déficit público con relación al PIB; 1980-2009 (%).



Fuente: IGAE.

Nota: 2009, previsión (-5,8%; 09-2009).

Evolución de la deuda pública con relación al PIB; 1980-2008 (%).



Fuente: IGAE.